



## L'Instant Clef des Familles

notre magazine radio sur [jadefm.fr](http://jadefm.fr) / 99.7

En direct le 2<sup>e</sup> mercredi du mois à 18h  
+ podcasts



## L'association C.L.E.F des Familles est à votre écoute !

Nous sommes ouverts à toute proposition de partenariat ou collaboration avec les associations, crèches, écoles, centres culturels, médiathèques et autres structures. Envie de construire des projets ensemble ?

☞ Contactez-nous dès maintenant pour échanger et imaginer ensemble des actions au service des familles et des enfants !



Curieux de nous connaître, d'en savoir plus sur notre association, de nous rencontrer, de devenir membre, de devenir bénévole ?

## C.L.E.F des Familles

Présidente : Régine Barat-Servenay

07 88 73 88 54

[clefdesfamilles44@gmail.com](mailto:clefdesfamilles44@gmail.com)

RNA : W443010590



Informations sur nos activités :  
agenda, lieux, cotisations, modalités  
[www.clefdesfamilles.org](http://www.clefdesfamilles.org)  
[@clefdesfamilles44](https://www.instagram.com/clefdesfamilles44)

## Retrouvez-nous sur



Notre site :  
[clefdesfamilles.org](http://clefdesfamilles.org)

Facebook



# Programme

Mars à juin 2025

Samedi 14 juin après-midi

Fête des

3 ans de l'asso à Monval



*C.L.E.F. des Familles*  
Culture . Loisirs . Eveil . Formation



CULTURE



LOISIRS



EVEIL



FORMATION





## LA P'TITE CLEF QUI LIT

Un rendez-vous mensuel pour écouter, rire et rêver en famille !

### **Histoires, Comptines & Poésies**

Pour les petites et grandes oreilles qui aiment rêver !

Venez partager un moment d'évasion avec des histoires captivantes, des comptines entraînantes et des poésies pleines de charme, spécialement sélectionnées pour tous les âges.

 Prochaines dates : **les mercredis 2 avril, 7 mai, 4 juin**

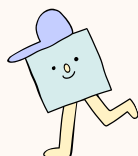
 Horaires :

- 10h30 : pour les moins de 5 ans
- 11h00 : pour les plus de 5 ans


 Lieu : Médiathèque Armel de Wismes, Pornic




## LA CLEF DES POSSIBLES



### **Espace Intergénérationnel de 3 à 99 ans**

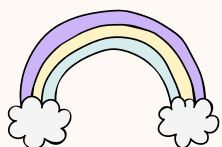
 Un rendez-vous pour grandir, rire et partager au rythme de l'année en se créant des souvenirs intergénérationnels

Venez en famille ou entre amis ! Activités variées : lectures, ateliers numériques, cuisine gourmande, langues et cultures, découvertes culturelles et artistiques, jeux de société, ateliers de bien-être et nature... et bien plus, au fil des saisons !

 Quand ? **Tous les mercredis de 10h à 12h**

(hors vacances scolaires)

 Lieu : Salle Killala, Chauvé



## LA CLEF DES BAMBINS

### **Un espace pour les tout-petits**

Un lieu chaleureux pour les enfants de moins de 3 ans et leurs accompagnants

Partagez des moments privilégiés !

Parcours de motricité libre - Jeux et bricolages créatifs - Lectures captivantes - Massages -

Éveil musical - Langue des signes adaptée aux bébés

 Quand ? **Tous les lundis de 10h à 12h** (hors vacances scolaires)

 Lieu : Salle Monval, 32 rue René-Guy Cadou, Pornic

 Un espace bienveillant pour explorer, apprendre et grandir ensemble.  
Rejoignez-nous pour découvrir et partager !



## LA CLEF DU BIEN ÊTRE

### **Les P'tits Explorateurs d'histoires**

Une parenthèse enchantée pour se faire du bien en famille !

Partagez un moment complice avec votre enfant autour de lectures captivantes et d'activités créatives et corporelles adaptées aux tout-petits !

 Prochaines dates :


• **11 mars - 22 avril - 13 mai - 10 juin**

Espace Monval - Pornic

• **22 mars - 24 mai - 21 juin**

Médiathèque de Saint Père en Retz

 De 10h à 11h15

 Pour qui ? Adultes et enfants de 18 mois à 3 ans.

 Sur inscription – Places limitées.

Participation demandée à Monval



## LA CLEF DES 4 SAISONS

Balade créative et culturelle en famille et entre familles dans un espace nature original.

**11 mai : balade gourmande au Clion**

**24 mai : participation à la semaine culturelle des Restos du Coeur**


**Visite d'une pêcherie (date à confirmer)**


## LA CLEF DES LOUVETEAUX

### **Motricité libre et lectures**


Un moment complice entre enfants et adultes

 Pour les 3 mois à 3 ans : de 10h à 10h45

 Pour les 3 ans à 6 ans de 11h à 12h

 Un moment complice pour bouger, explorer et rêver avec votre enfant dans un cadre bienveillant

 Prochaines dates : **8 mars - 26 avril - 14 juin**

 Salle de l'Éclair  
Complexe sportif du Pinier, Chauvé

Sur inscription et avec participation annuelle

## FORMATIONS. CONFÉRENCES. ATELIERS POUR ADULTES

**Des clefs pour les parents, grands-parents, éducateurs, animateurs de centre de loisirs, enseignants, bibliothécaires**

- Soutien à la parentalité et bien-être des familles
- Découverte de la littérature jeunesse et du plaisir de lire
- Atelier parentalité numérique et utilisation avec intelligence des outils numériques