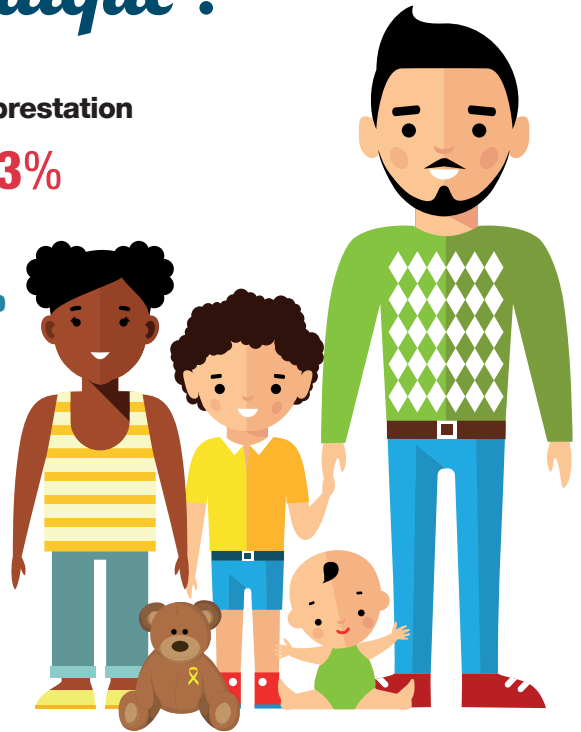


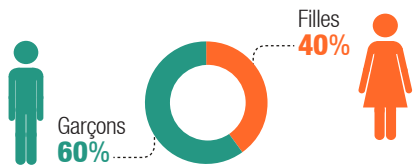
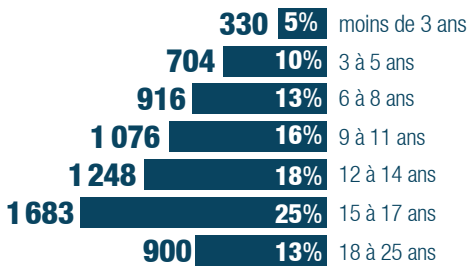
# Quelle aide sociale aux enfants en Loire-Atlantique ?

**6 855** enfants concernés par une mesure ou prestation de protection de l'enfance  
Évolution annuelle moyenne depuis 5 ans **+4,3%**

**5 290** enfants qui ont fait l'objet d'une information préoccupante  
Évolution annuelle moyenne depuis 5 ans **+6%**



## Répartition par âge et sexe



18% d'enfants en situation de handicap (droit en cours auprès de la MDPH)

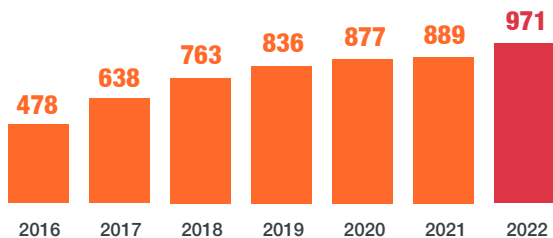
## Part d'enfants concernés par une mesure ASE (en 2021)

Loire-Atlantique **1,7%**  
France métropolitaine **2,3%**



La Loire-Atlantique se situe au **9<sup>e</sup>** rang des départements ayant le plus faible taux d'enfants concernés

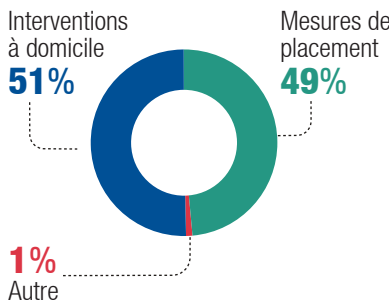
## Enfants mineurs non accompagnés et jeunes majeurs avec parcours migratoire



## Les mesures d'aide sociale à l'enfance

**7 368\*** mesures en cours au 31/12/2022

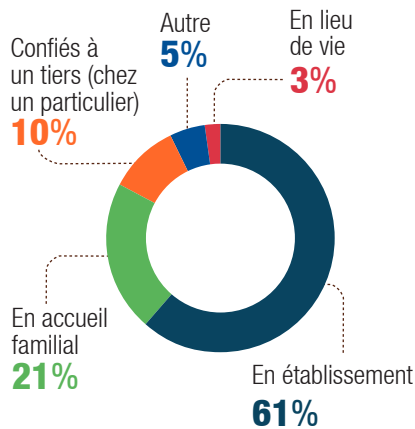
**74%\*** Part des mesures décidées par un juge



**26%\*** Part des mesures administratives (contractualisées entre le Département et la famille)

\*hors admission centre maternel, administration ad'hoc, TISF, aides financières

## Les enfants confiés à un dispositif d'accueil



## Autres mesures

**236** Enfants accompagnés par une mesure de tutelle aux biens ou administration ad hoc

**1 253** Contrats jeunes majeurs (jeunes adultes accompagnés dans la continuité de leur parcours vers l'autonomie)

**37** Enfants admis comme pupilles de l'État