

LE GROUPE VIE SOCIALE

UN RÉSEAU DE BÉNÉVOLES ET DE
PROFESSIONNELS DU PAYS DE RETZ

Bilan 2021

Site Retz'o vie sociale

Les membres de la commission:



Karine Halgand
Christine Hougard
Lucille Ollivier
Catherine Devautour

Les administratrices du Nord :

Cécile Quatrevaux
Cécilia Jugnet

Cécile Quatrevaux
Eva Masson
Sylvie Naudin
Céciline Humeau

Fanny Pineau
Alice Autuoro
Elodie Hetru
Cécilia Jugnet

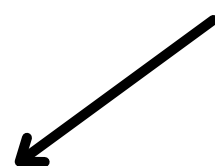


Le Guide Pour Soi - GPS

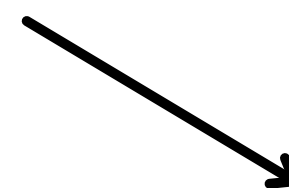
Groupe pour le Sud :

Communauté de Communes Sud Retz Atlantique

Communauté de Communes de Grand Lieu



41 nouveaux utilisateurs



11 nouvelles fiches





Les chiffres

Octobre 2021:

Visites:286

Pages:1266

Novembre 2021:

Visites:227

Pages:1123

Décembre 2021:

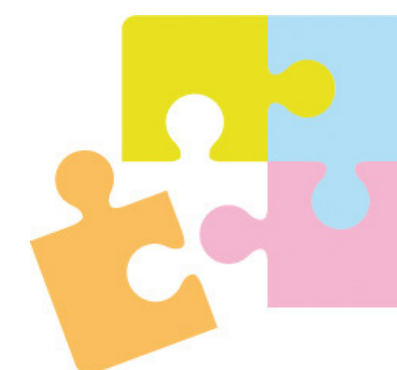
Visites:205

Pages:734

Janvier 2022:

Visites:250

Pages:1517



**LE GROUPE
VIE SOCIALE**

UN RÉSEAU DE BÉNÉVOLES ET DE
PROFESSIONNELS DU PAYS DE RETZ



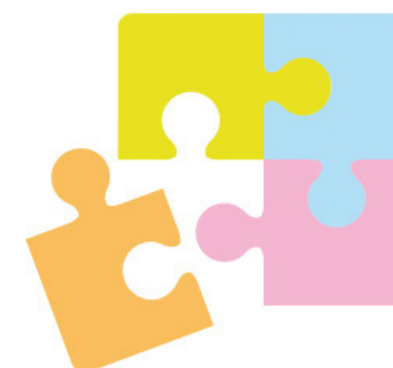
Les outils

Le guide pour les invités et utilisateurs

L'adresse mail

Le flyer

Power point de présentation du site



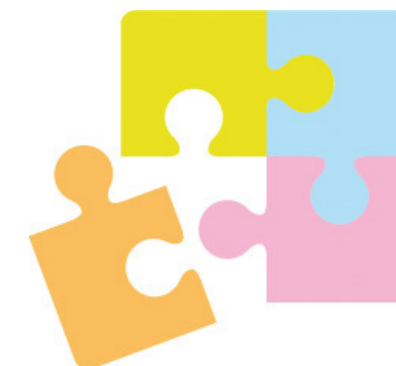
**LE GROUPE
VIE SOCIALE**

UN RÉSEAU DE BÉNÉVOLES ET DE
PROFESSIONNELS DU PAYS DE RETZ

Doit-on ouvrir le site Retz'o vie sociale aux habitants?

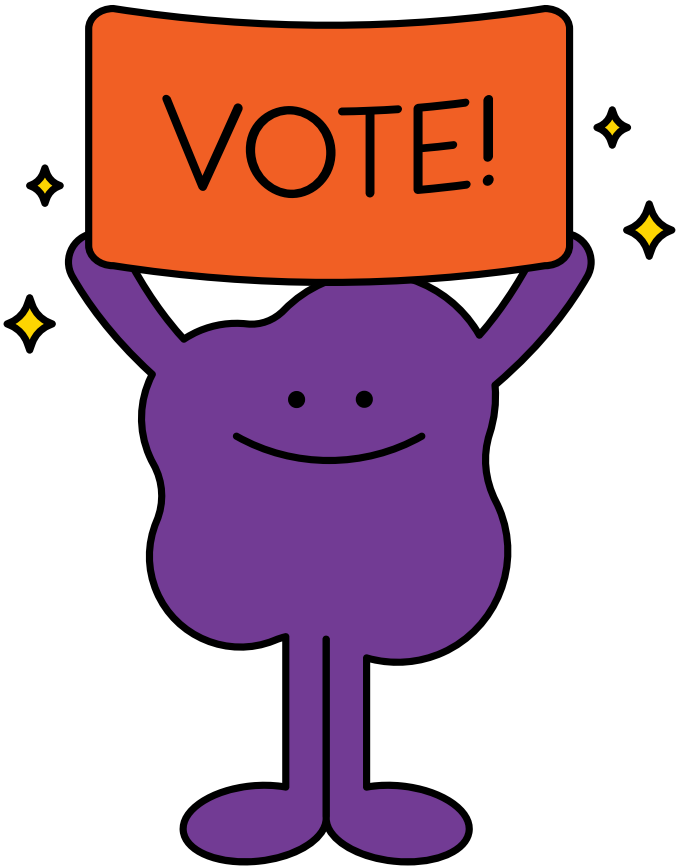


vocabulaire professionnel
données personnelles
partie parentalité à développer
communication complexe vis à vis des habitants
visuel non adapté
inégalité des droits selon les secteurs
annuaire départemental

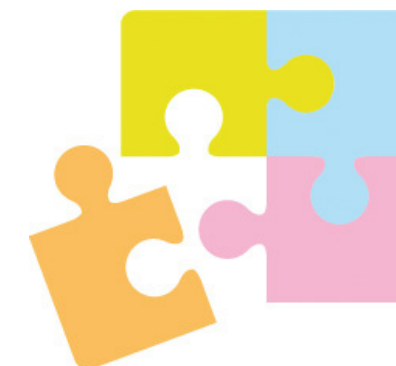


**LE GROUPE
VIE SOCIALE**
UN RÉSEAU DE BÉNÉVOLES ET DE
PROFESSIONNELS DU PAYS DE RETZ

Doit-on ouvrir le site Retz'o vie sociale aux habitants?



faciliter l'accès aux droits
choix multiples
culture territoriale
outil unique et commun
nouveaux habitants
richesse des informations
image positive du partenariat



**LE GROUPE
VIE SOCIALE**

UN RÉSEAU DE BÉNÉVOLES ET DE
PROFESSIONNELS DU PAYS DE RETZ